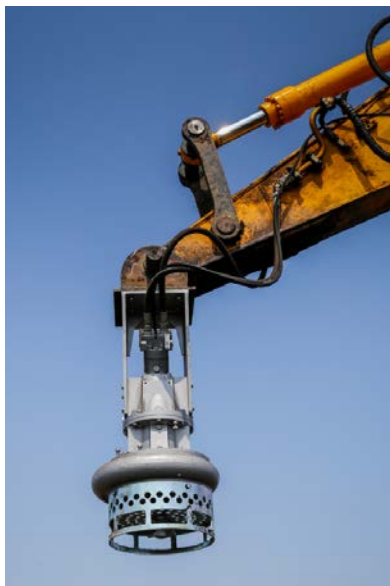
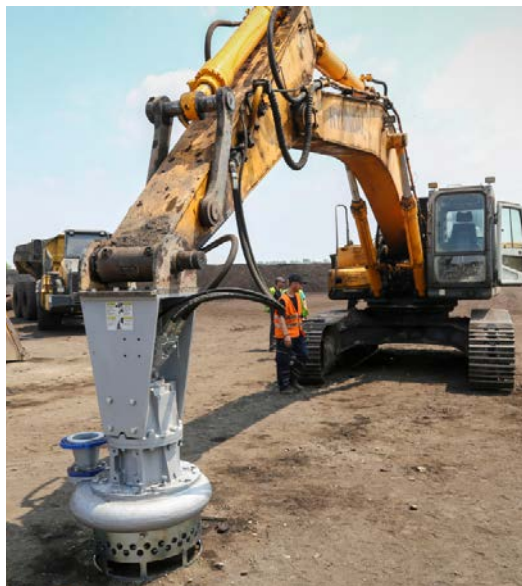


# ГИДРАВЛИЧЕСКИЙ НАСОС HY50



## ОПИСАНИЕ:

>

Погружной насос с перемешивателем для тяжелых смесей с абразивными включениями.

Насосы сертифицированы по стандартам ЕС (CE), имеется сертификация UL/CSA.

## ОСНОВНЫЕ ХАРАКТЕРИСТИКИ:

>

- Насос оборудован перемешивателем для облегчения подъема смеси
- Высокая абразивная износостойкость
- Низкая скорость вращения
- Способен перекачивать смесь с удельной массой до 70% от плотности разрабатываемого материала
- Имеется возможность монтажа на манипулятор/стрелу
- Боковые рыхлители, дноуглубительная головка, система гидроструйного кольца могут монтироваться для улучшения эффективности

## ТЕХНИЧЕСКИЕ И ЭКСПЛУАТАЦИОННЫЕ ДАННЫЕ:

>

### ТЕХНИЧЕСКИЕ ХАРАКТЕРИСТИКИ

Модель	HY50
Макс. производительность (м <sup>3</sup> /ч)	225
Макс. напор (м)	52
Диаметр крыльчатки (мм)	490
Диаметр дренажного отв. (мм/дюйм)	100-3.9
Обработка твердых частиц (мм/дюйм)	35 - 1.4
Вес (кг)	600
Объем двигателя (сс)	75
Макс. расход масла (л/мин)	90
Макс. давление (Бар)	300
Мощность (кВт – л.с.)	45-61.2
Скорость (об/мин)	1180

### Материалы изготовления:

ДЕТАЛЬ	СТАНДАРТ
Кожух	Чугун EN-GJS500
Корпус	Чугун EN-GJL250
Изнашиваемые детали	Высокохромистый сплав EN-GJN-HV600 (CH6)
Минимальная жесткость (по Бринеллю)	550
Главный вал	Высокопрочный 39NiCrMo3
Диапазон PH	5-10

### Уплотнения и смазка:

ВЕРСИЯ	HY50	MG	MS
Со стороны мотора	LIPS	Механическое	Механическое
Со стороны крыльчатки	LIPS	LIPS	Mechanical
Тип масла	EP320	ISO32	ISO32



# ГИДРАВЛИЧЕСКИЙ НАСОС HY50

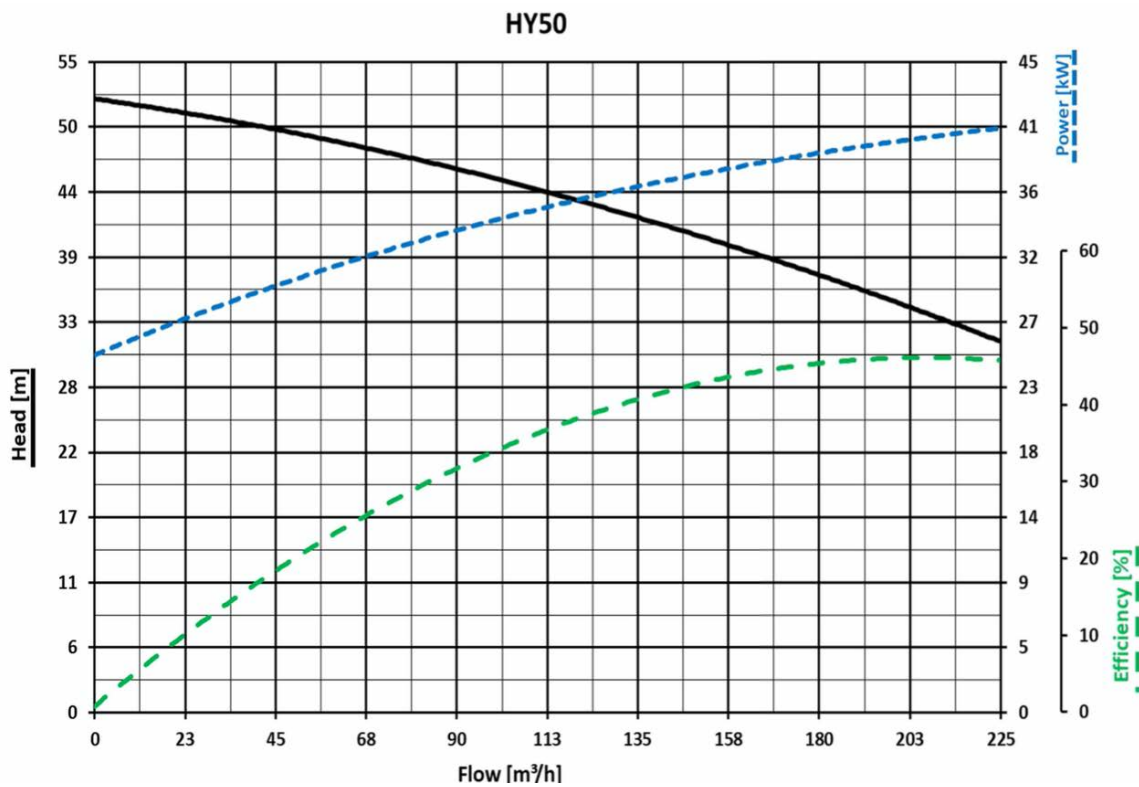
## Рабочие условия:

Макс. Температура жидкости 40°С

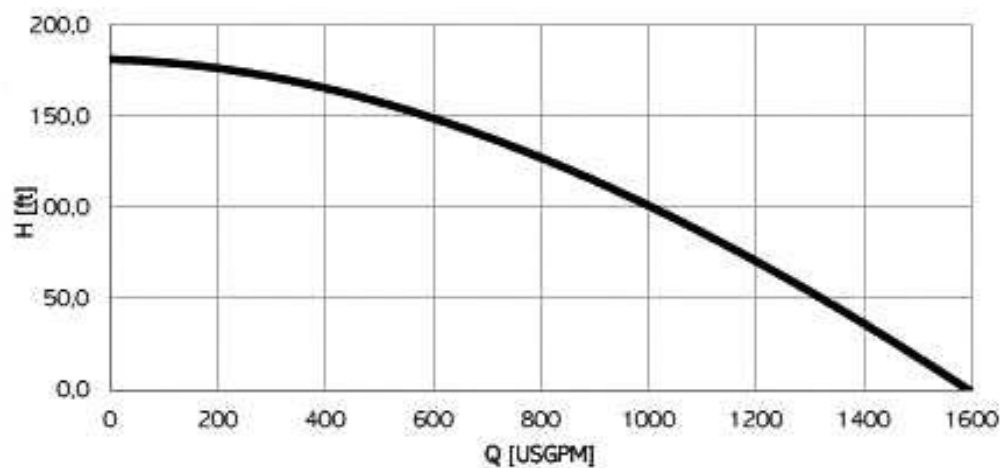
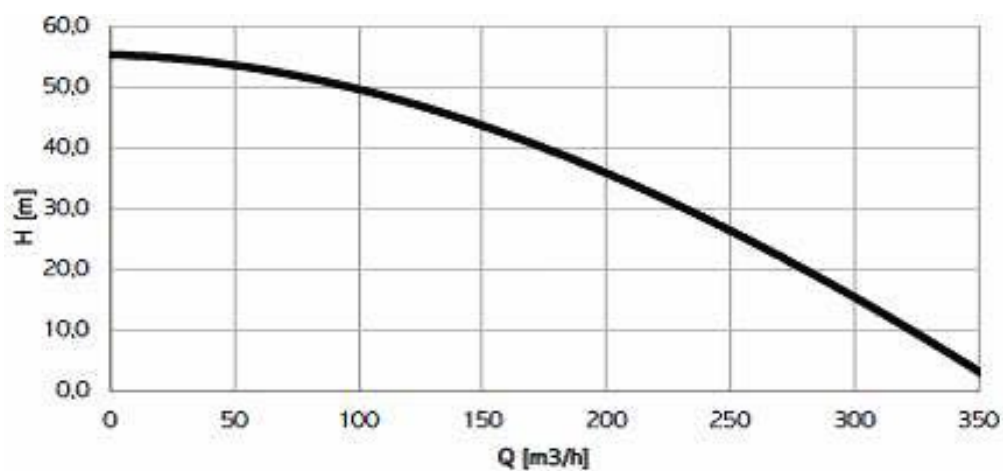
Макс. Глубина погружения 440 мм



## КРИВЫЕ ПРОИЗВОДИТЕЛЬНОСТИ НАСОСА:



# ГИДРАВЛИЧЕСКИЙ НАСОС НУ50



## ГАБАРИТЫ НАСОСА:

>

Высота 1350 мм (53 дюйма),

Макс. диаметр 910 (мм) 35.8 (дюйма)

Вес 610 кг (1340 фунтов)

